

◆平面造形演習 初回（水 5-6）

A:平面構成 ★授業外の課題制作が基本、授業時間はその確認です。

用具 メモ帳（クロッキーブック）

B:色彩の理解 ★ 1～9 回までの間に、CD-R の資料を参照し、色彩について自習しておく。

10～12 回にかけて、テストします。合格者はその時点で完了

<締め切りはデザイナーの最重要事項>

13時集合厳守、課題提出期限厳守（未提出は1つまで可）

欠席2回まで（3回以上は不合格）、5分以上遅刻は1/2欠席

欠席届は1週間前までのみ有効

	日付	出席	授業内容	課題内容
1	10/01		初回解説、表現について	
2	10/08		デザインと絵画の相違	課題1：矩形・平塗りトレーニング
3	10/15		平面構成の手順	課題2：観察による構成（自然物サンプル有）
4	10/22		強調と省略、地と図	課題3：観察による構成（自然物サンプルなし）
5	10/29		<課題3の確認>	課題4：観察による構成（人工物サンプル有）
6	11/05		ポスタライズ、線と面	課題5：観察による構成（人工物サンプルなし）
7	11/12		<課題5の確認>	課題6：風景素材の平面構成（サンプル有）
8	11/19		<課題6の確認>	課題7：言語テーマの平面構成
9	11/26		<課題7の確認>	
10	12/03		色彩の理解1	テスト
11	12/10		色彩の理解2	再テスト
12	12/17		色彩の理解3	再々テスト

● 表現について（VTR）

1、赤瀬川源平（芥川賞作家・美術家・偽札事件） 表現の過剰・自由と制約

2、奈良美智（ニューポップ作家） 自己表現＝記憶・体験に根ざすもの

■平面構成とデザイン

基礎デザイン

基礎的な造形の要素の研究

バウハウス（1919）イッテンの予備過程に始まる

平面構成 **構成**：COMPOSITION（作曲・構図）

要素を組み立てて作ること

造形要素：形態 幾何学的 点・線・面

有機的

色彩 色彩理論

美的要素：ハーモニー・リズム・バランス・コントラスト

（音楽用語から）

グラフィックデザイン（ポスターの例）

① 亀倉雄策 東京オリンピック・万博ポスター

② 佐藤晃一 日本の感性によるポスター

◆平面造形演習 第二回

I デザインと絵画の相違

<作例を元に考える>

絵 画	デザイン

II はじめの一步

◎ 平面構成のための「塗り」とは何か？

★ 制約の中の「美的要素」

良い例の要素	悪い例の要素

課題1

(目的: 確実な平塗りのトレーニング)

24×30cm の矩形 (=イメージサイズ) の中に、4つの矩形を配置して「動き」が感じられる構成をなさい。ただし4つの矩形はどれもいずれかが重なり合うこと。また、重なり部分には、透明あるいは不透明感をもたせること。

<用紙サイズ: 八つ切り画用紙 (イメージは用紙中央に配置されること)>

氏名は、イメージ右下に目立たぬように小さめに記入 (学生番号不要)

■**注意: 平塗り**によること (塗りムラが目立つ際には再提出)

★**提出締切** : 授業開始時

平面造形演習 第3・4回

構成研究の目的 グラフィック表現に必要な形や色のトレーニング

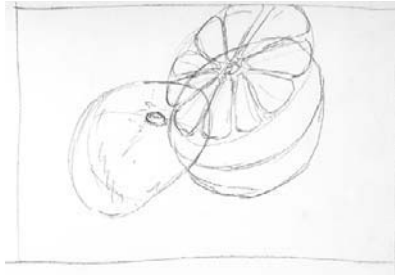
- P ONIT
- 1、発想力
 - 2、センス S E N(STAS TE)
 - 3、構成力
 - 4、色彩理論の理解と配色

制作の手順

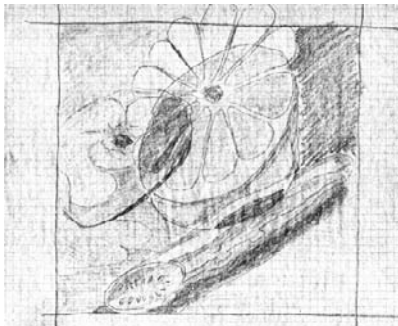
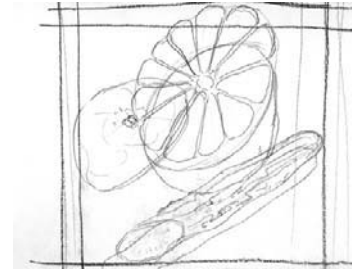
スケッチ



配置



全体配置



明暗、彩色プラン(トレペ)



仕上げ

課題2

(目的：強調と省略、地と図の関係を工夫する)

観察による構成 (A: 自然物から)

「<素材1>の中から、2種類を選んで構成しなさい」
(1種類を複数使用可)

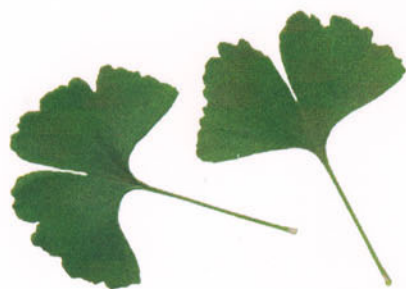
用紙サイズ：八つ切り

イメージサイズ・色彩 = 自由 (イメージは中央に配置されること)

塗り方：平塗り

提出締切：

<素材 I >

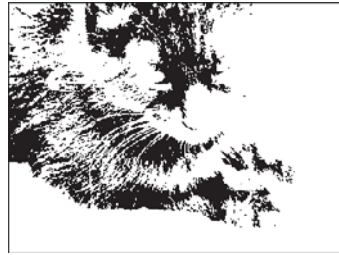


◆平面造形演習 第5・6回

A: ポスタライズ



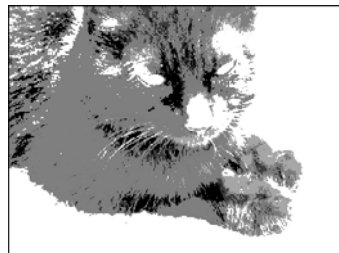
元写真



2階調



4階調



3階調

B: 線と面の組み合わせ

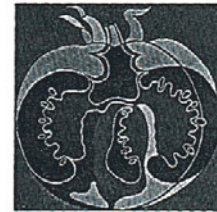
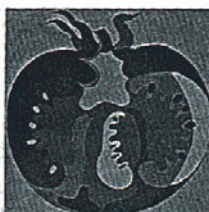
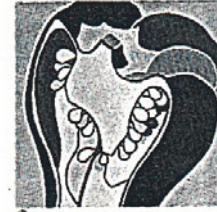
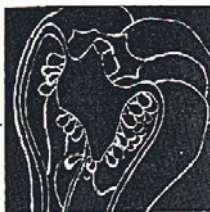
線で表す



面で表す



線+面



課題3

(目的: ポスタライズ、線+面を工夫する)

観察による構成 (B: 人口物から)

「<素材2>の中から、2種類を選んで構成しなさい」
(1種類を複数使用可)

用紙サイズ: 八つ切り

イメージサイズ・色彩=自由 (イメージは中央に配置されること)

塗り方: 平塗り

★ポスタライズ、線+面を工夫すること

提出締切:

<素材 2>



ポスタライズによる工夫



3



4



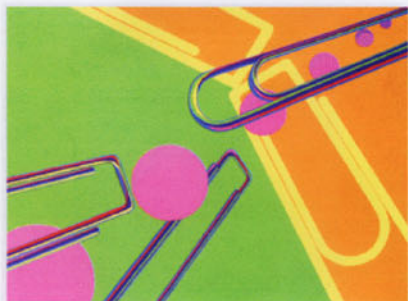
4



5



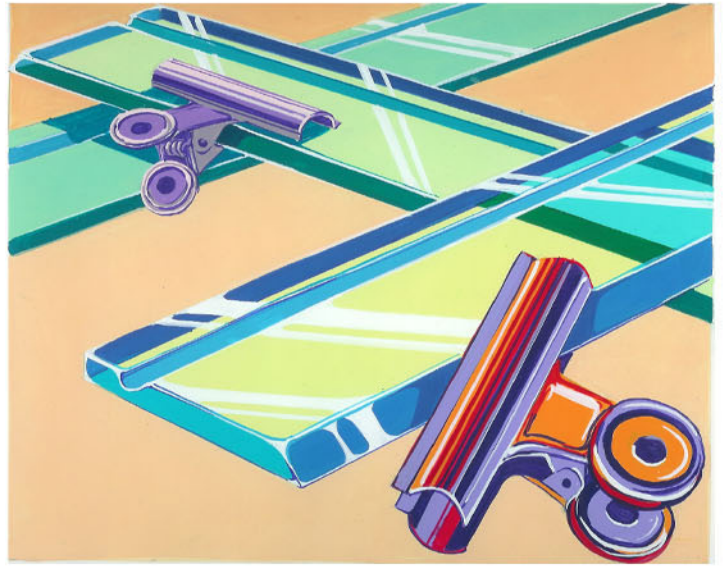
参考例



2002年度 課題優秀作



野沢愛子



野沢愛子



森藤綾子

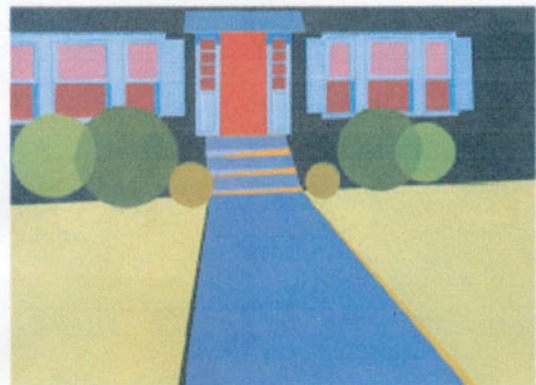
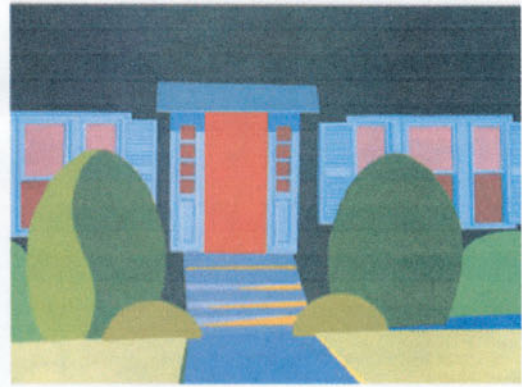


森あゆみ

◆平面造形演習 第7回

風景素材の平面構成の例

A



B



